

C&K

INVEST CONSULT

CK-INVEST.ES

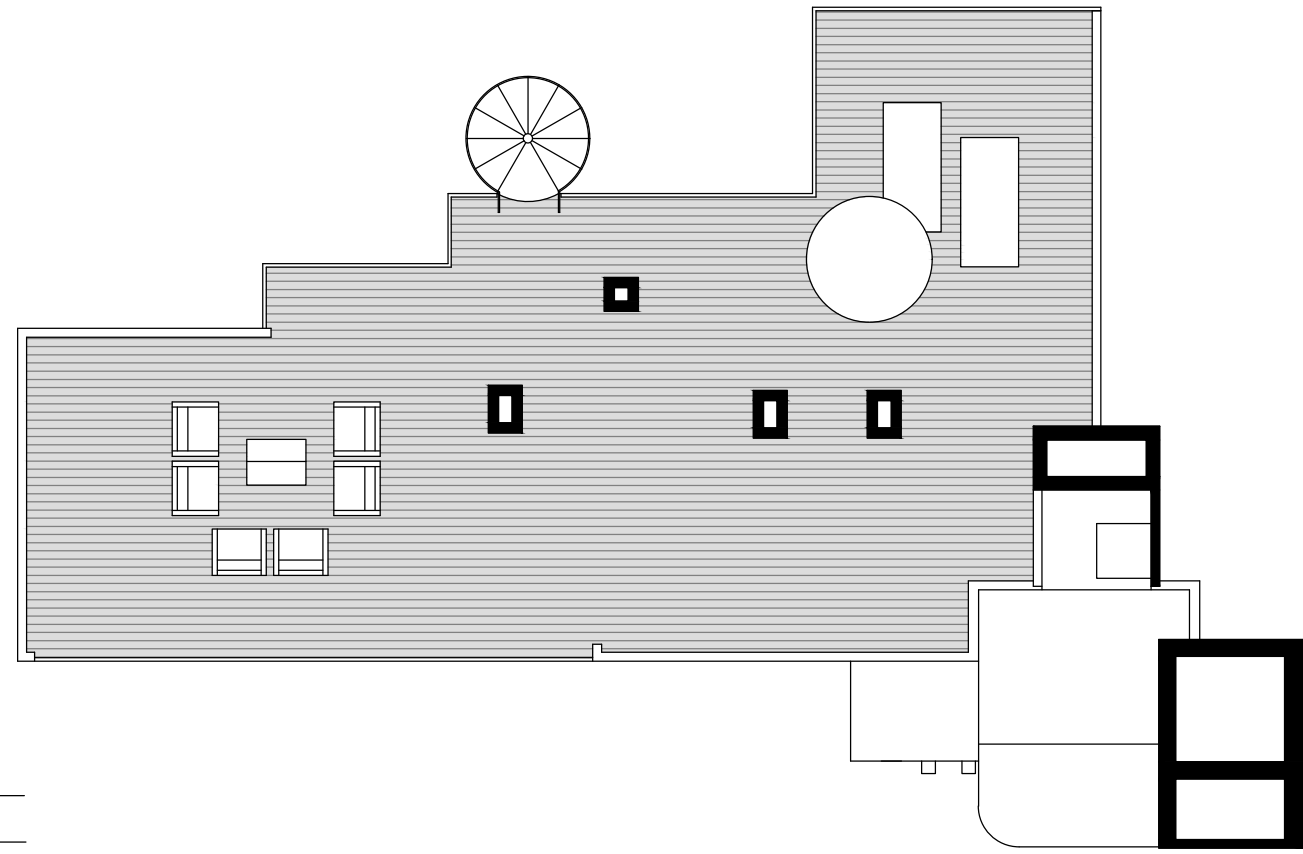
L'Estanyó Vil.la Romana

- Estructura de hormigón armado.
- Fachada con acabado en monocapa combinado con porcelánico o similar.
- Carpintería exterior de PVC con rotura de puente térmico, vidrios dobles con cámara de aire tipo "Climalit" y bajo emisivos.
- Persianas exteriores motorizadas en dormitorios.
- Puerta de entrada a la vivienda acorazada.
- Pavimento interior porcelánico o similar, el rodapié será lacado a juego con la carpintería interior.
- Paramentos verticales de baños y aseos en porcelánico o similar.
- Acabados de pared en pintura plástica lisa.
- Cocina con muebles altos y bajos, encimera de Silestone o similar equipada con campana extractora, placa de inducción y horno eléctrico.
- Aparatos sanitarios de porcelana vitrificada suspendidos con cisterna empotrada.
- Platos de ducha planos de resina.
- Lavabo con mueble y espejo en todos los baños y aseos.
- Grifería monomando.
- Toma de agua en solárium y plantas bajas
- Armarios empotrados forrados, distribuida con barra de colgar, cajoneras e iluminación LED interior.
- Producción de agua caliente sanitaria por Aerotermia, que proporciona una energía renovable y no contaminante, con menores consumos energéticos.
- Aplicques exteriores y toma de eléctrica y TV en terrazas de viviendas y solárium.
- Video Portero Automático de conexión con la entrada principal al conjunto y en el acceso de cada zaguán.
- Iluminación por LED o Bajo Consumo con temporizadores y detectores de presencia en los accesos a los edificios.
- Preinstalación de aire acondicionado por conductos en salón y dormitorios.
- Cortineros en salón y dormitorios.
- Cargadores USB en dormitorios.
- Urbanización totalmente vallada con amplias zonas comunes ajardinadas, dos piscinas, una de uso infantil. Aparcamiento exterior para bicicletas.
- Preinstalación para la recarga de vehículos en el aparcamiento según normativa.

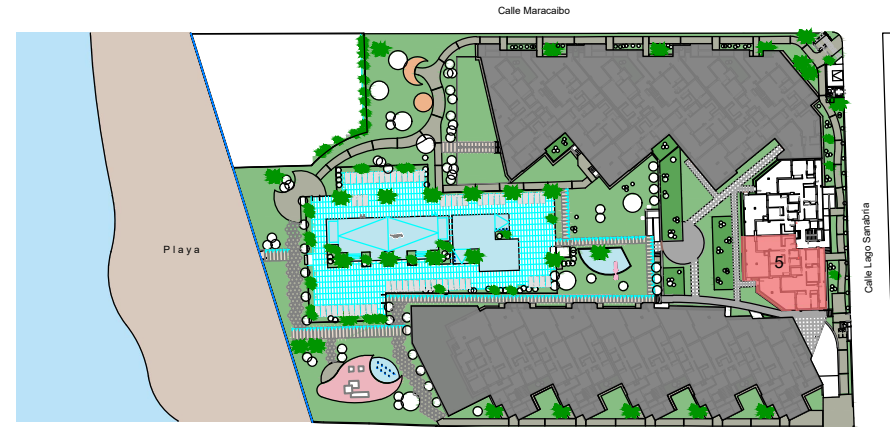
***** Esta memoria de calidades es meramente informativa, sujeta a posibles cambios de índole técnico, legal, comercial y/o ejecución de la obra.

- Reinforced concrete structure.*
- Facade with a monolayer finish combined with porcelain or similar.*
- PVC exterior carpentry with thermal break, double glazing with "Climalit" type air chamber and low emissivity.*
- Motorized exterior blinds in bedrooms*
- Armored entrance door.*
- Porcelain or similar interior flooring, the skirting board will be lacquered to match the interior carpentry.*
- Vertical walls of bathrooms and toilets in porcelain or similar.*
- Wall finished in smooth plastic paint.*
- Kitchen with high and low cabinets, Silestone or similar countertop equipped with extractor hood, induction hob and electric oven.*
- Suspended vitrified porcelain sanitary ware with built-in cistern.*
- Flat resin shower trays.*
- Sink with cabinet and mirror in all bathrooms and toilets.*
- Mixer taps.*
- Water intake in solarium and ground floors*
- Built-in lined wardrobes, distributed with hanging bar, drawers and interior LED lighting.*
- Production of sanitary hot water by Aerotermia, which provides renewable and non-polluting energy, with lower energy consumption.*
- Exterior wall lights and electrical and TV socket on terraces of houses and solarium.*
- Automatic Video Intercom connection with the main entrance to the complex and at the access of each hall.*
- Low Consumption or LED lighting with timers and presence detectors at building entrances.*
- Pre-installation of air conditioning ducts in living room and bedrooms.*
- Spaces for curtains in living room and bedrooms.*
- USB chargers in bedrooms.*
- Fully fenced urbanization with large communal landscaped areas, two swimming pools, one for children. Outside parking for bicycles.*
- Pre-installation for recharging vehicles in the car park according to regulations.*

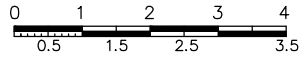
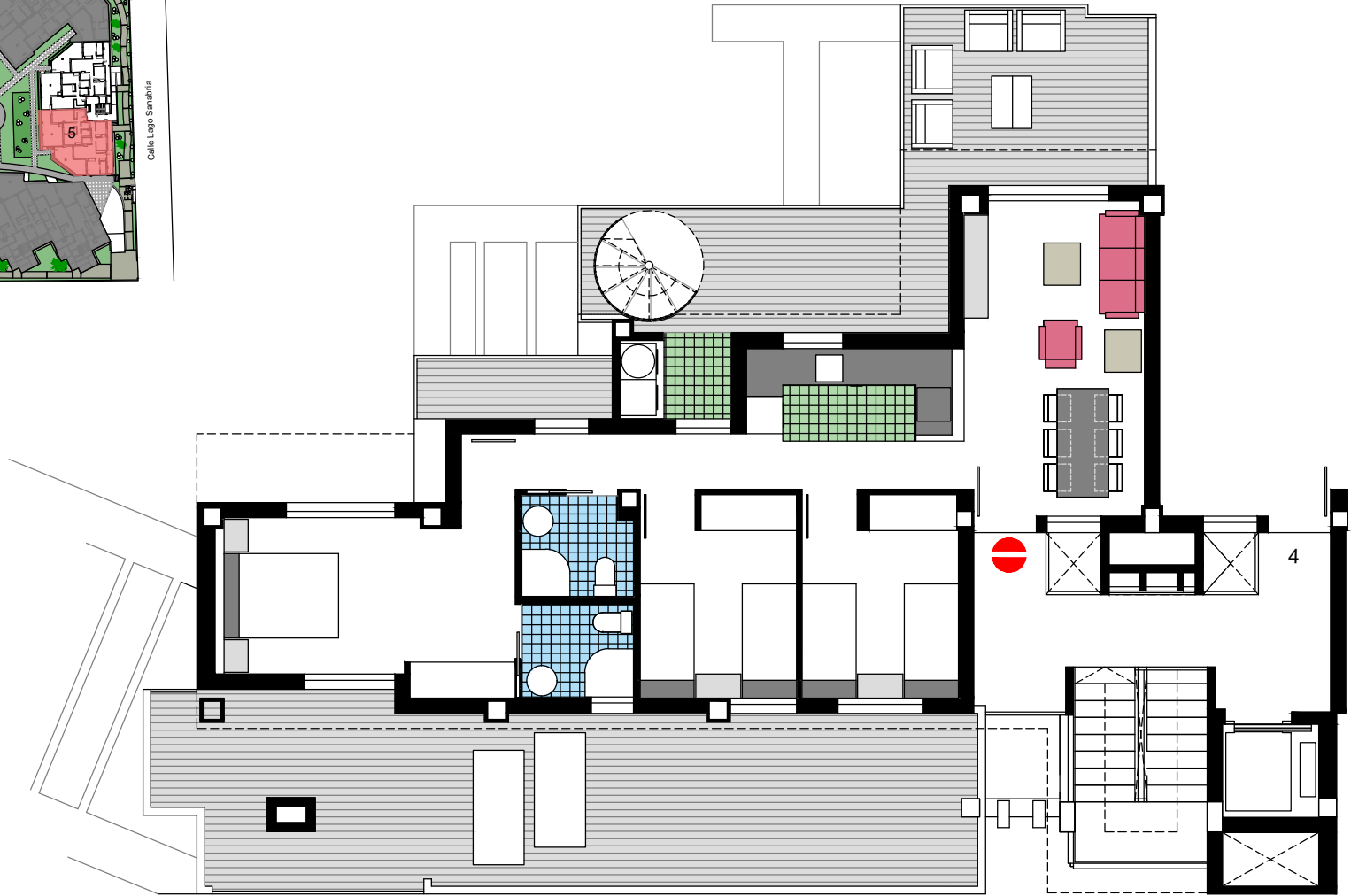
***** This technical specifications list is merely informative and may be subject to possible changes to technical, legal and commercial constraints or execution of the work.



BLOQUE 2
VIVIENDA 5 - ESC.D
Atico



Planta Conjunto



L'Estanyó Vila Romana

Fase I

Planta	Escalera	Puerta	Tipo	Hab.	Baños	Precio
Atico	G	6	0	3	2	PILOTO

Fase II

Planta	Escalera	Puerta	Tipo	Hab.	Baños	Precio
1	D	5	Apartamento	3	2	459.000€
Atico	D	5	Apartamento	3	2	799.000 €

ENTREGA: Jul-24 Escalera D

Fase III

Planta	Escalera	Puerta	Tipo	Hab.	Baños	Precio
Baja	C	1	Apartamento	2	2	299.000€
Bajo	C	4	Apartamento	2	2	289.000€
1	C	1	Apartamento	2	2	309.000€
1	C	2	Apartamento	3	2	435.000€
1	C	3	Apartamento	2	2	305.000€
2	C	1	Apartamento	2	2	319.000€
2	C	2	Apartamento	3	2	449.000€
2	C	4	Apartamento	2	2	315.000€
ÁTICO 1	C	1	Apartamento	3	2	599.000€

ENTREGA Jul-25 Escalera C

Piscina comunitaria / Communal pool
I.V.A. no incluido / V.A.T no included

VENDIDOS Vendido / Sold

Actualización 04/07/2024

Contact:

Catherine Lavrenteva

Head of Legal Department



[Telegram](#)



e.lavrenteva@ck-invest.es



[WhatsApp](#)



[Linkedin](#)

Kati Kharina

Head Investor Relations Department



[Telegram](#)



e.kharina@ck-invest.es



[WhatsApp](#)

Roman Danilov

Head of Immigration Department



[Telegram](#)



r.danilov@ck-invest.es



[WhatsApp](#)



[Linkedin](#)

Yulia Trubina

Administrator



[WhatsApp](#)



y.trubina@ck-invest.es

Office



ck-invest.es



info@ck-invest.es



+34 636 41 10 95



C/. Matemático Marzal, 26, 3B, 46007, Valencia, España



Scan the QR and visit our website